



inside the machine



Berlin 2022

inside the machine

Berlin 2022

Die Bilder auf der Titelseite, auf den Seiten 8 - 10 und auf Seite 14 werden mit Genehmigung des IMAGO Studios Berlin veröffentlicht. Sie wurden dort während einem Foto Shooting aufgenommen.

Einzelne Bilder auf den Seiten 4, 5 und 7 wurden im Museum für Kommunikation Berlin und im Deutschen Technikmuseum Berlin aufgenommen.

www.gedankenforschung.org info@gedankenforschung.org

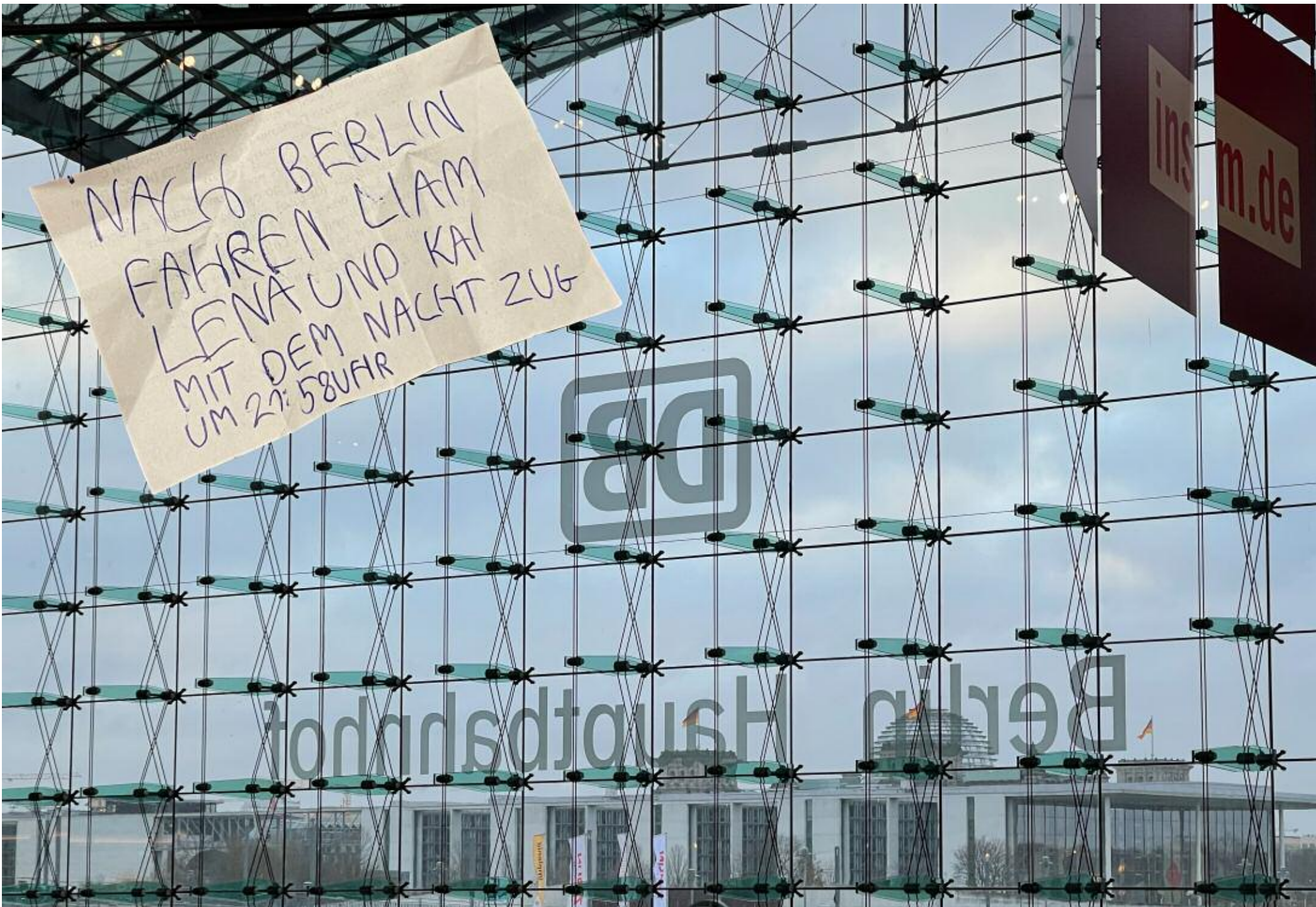
© 2022 Kai Schlumberger, Blücherstr. 17, 79110 Freiburg

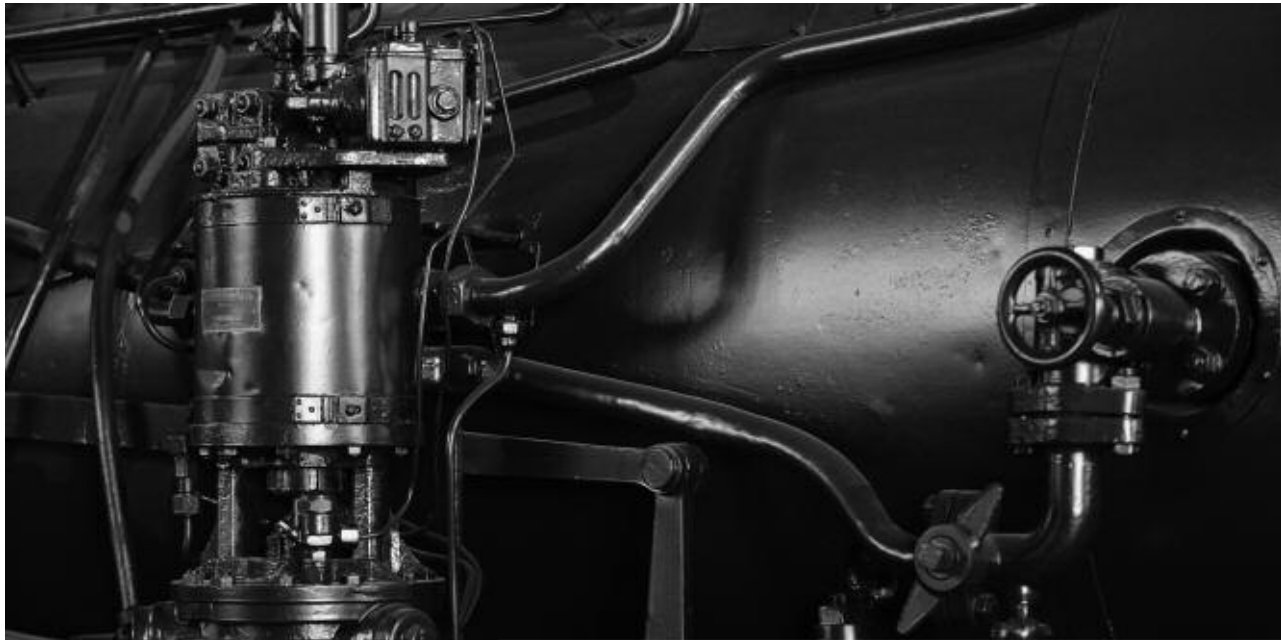
NACH BERLIN
FAHREN LIAM
LENA UND KAI
MIT DEM NACHT ZUG
UM 21:58UHR

ins
m.de

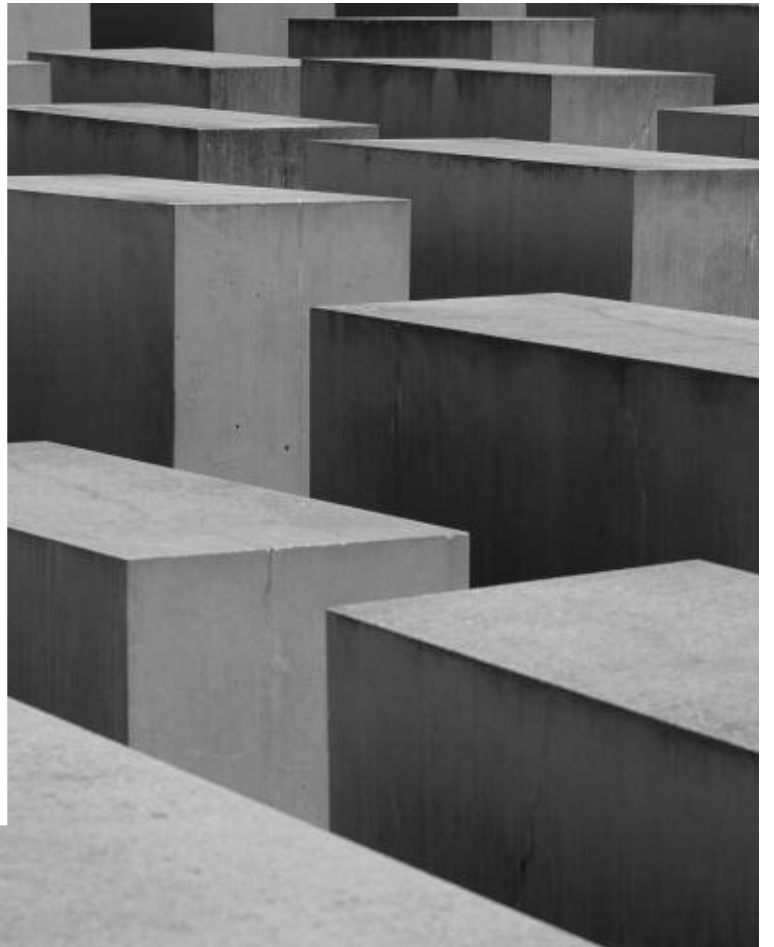
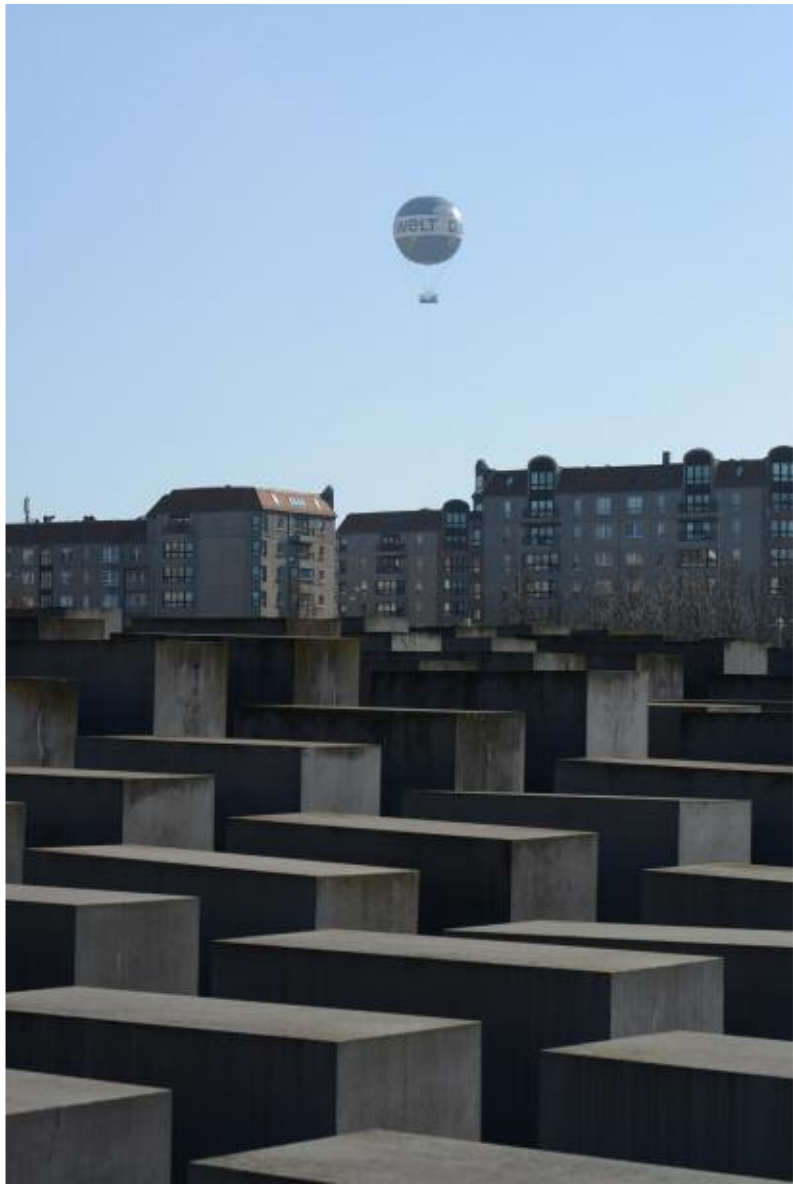
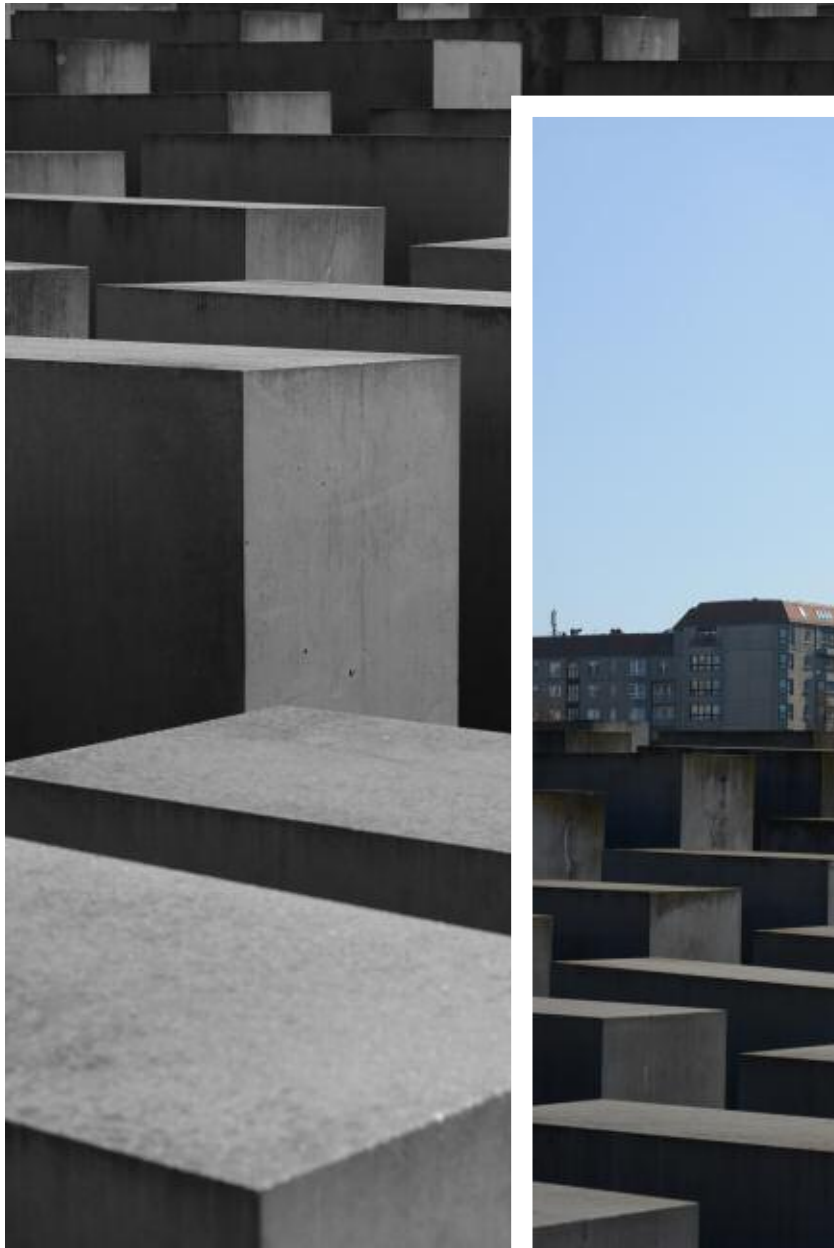


Berlin Hauptbahnhof

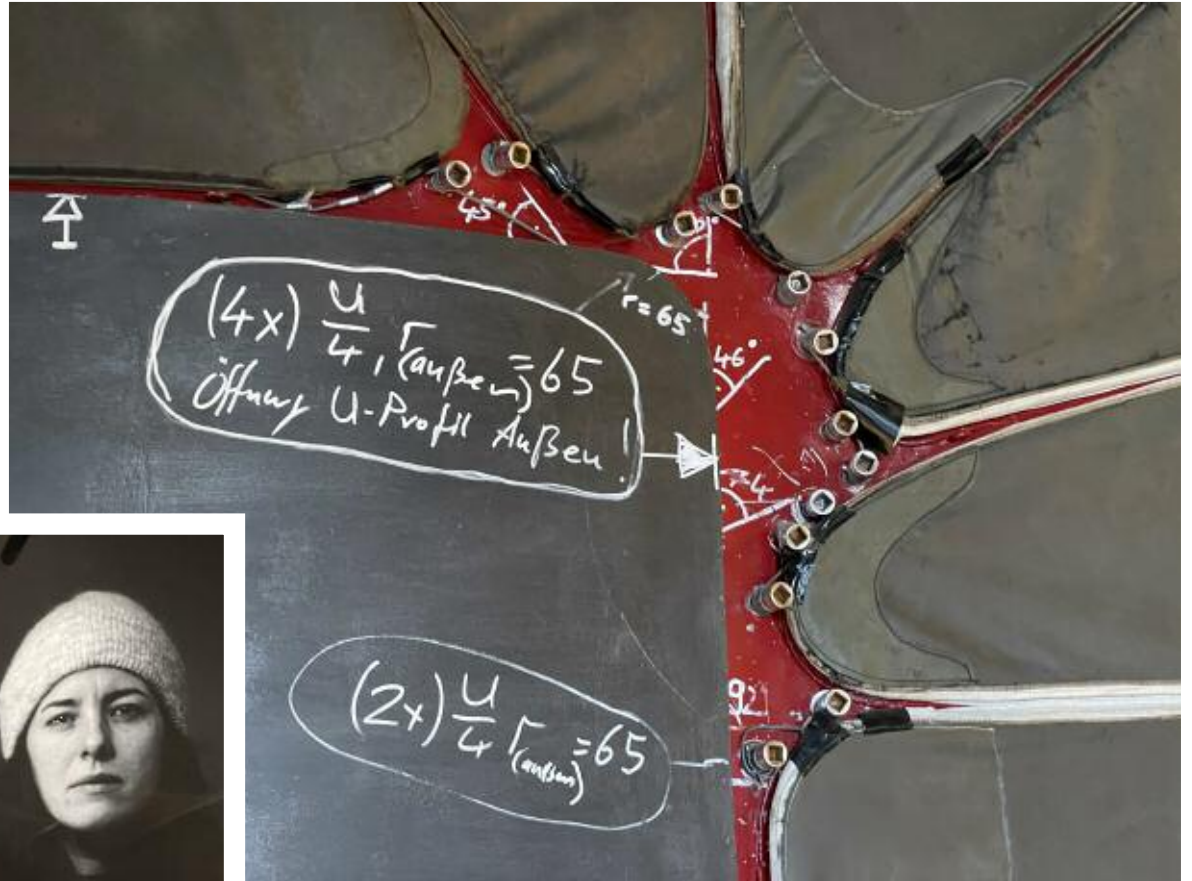
















one two three four five six seven
record and play
eight nine ten eleven

five six seven eight nine ten
record and play again and again

ÜBER DEN GRÄBERN DER VERGANGENHEIT
SCHWEBEN DIE TRÄUME DER NEUEN ZEIT
SO OFT SCHON GINGEN SIE VERLOREN
UND WURDEN DOCH IMMER NEU GEBOREN

record one two
and play one two
record one two
and play one two
t-two t-two t-t-t-two
t-t-t-two t-t-t-t t-t-t-t T-T-T-T

(increasing feedback noise)

ein geist geht um
es spukt in der maschine

aufnehmen abspielen
aufnehmen abspielen
für immer für immer
und immer wieder
ein tunnel durch die zeit

one two three four five
this machine is as big as life

was gedacht werden kann wird gedacht
was gemacht werden kann wird gemacht

eins zwei drei vier fünf sechs sieben
wer spricht wird gesprochen
wer schreibt wird geschrieben

record one two
and play one two
record one two
and play one two
t-two t-two t-t-t-two
t-t-t-two t-t-t-t t-t-t-t T-T-T-T

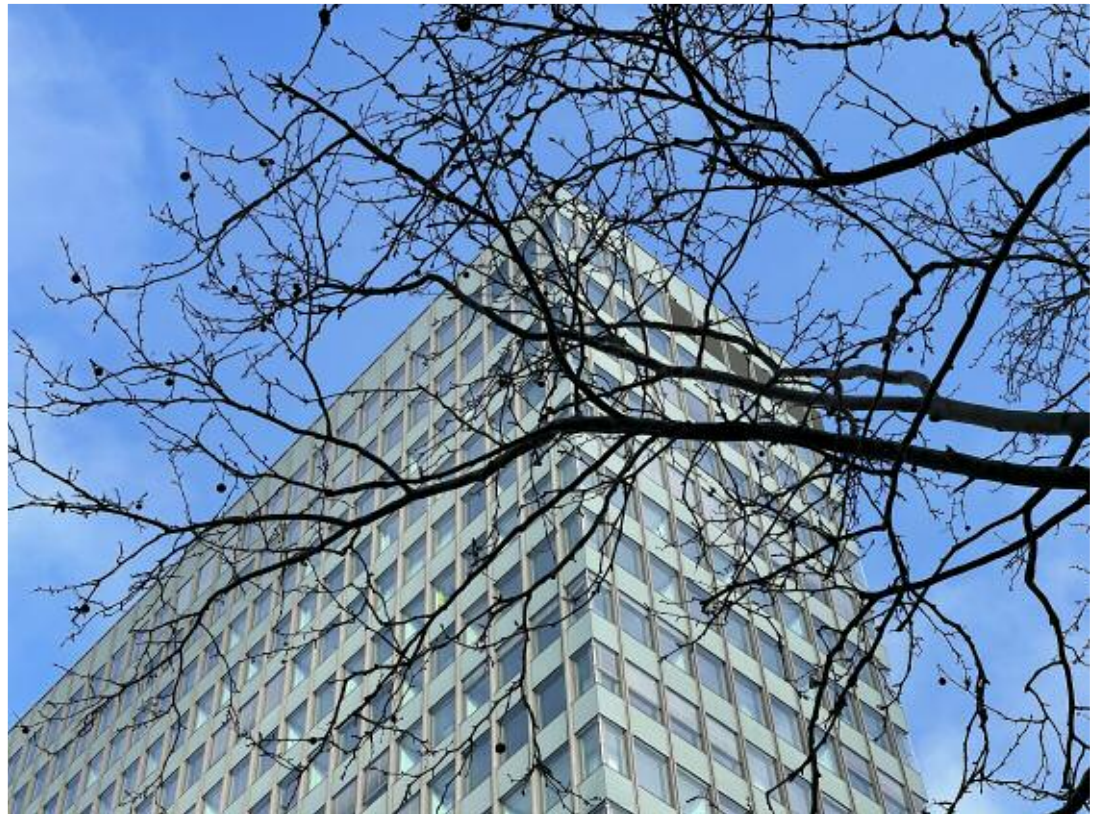
(increasing feedback noise)

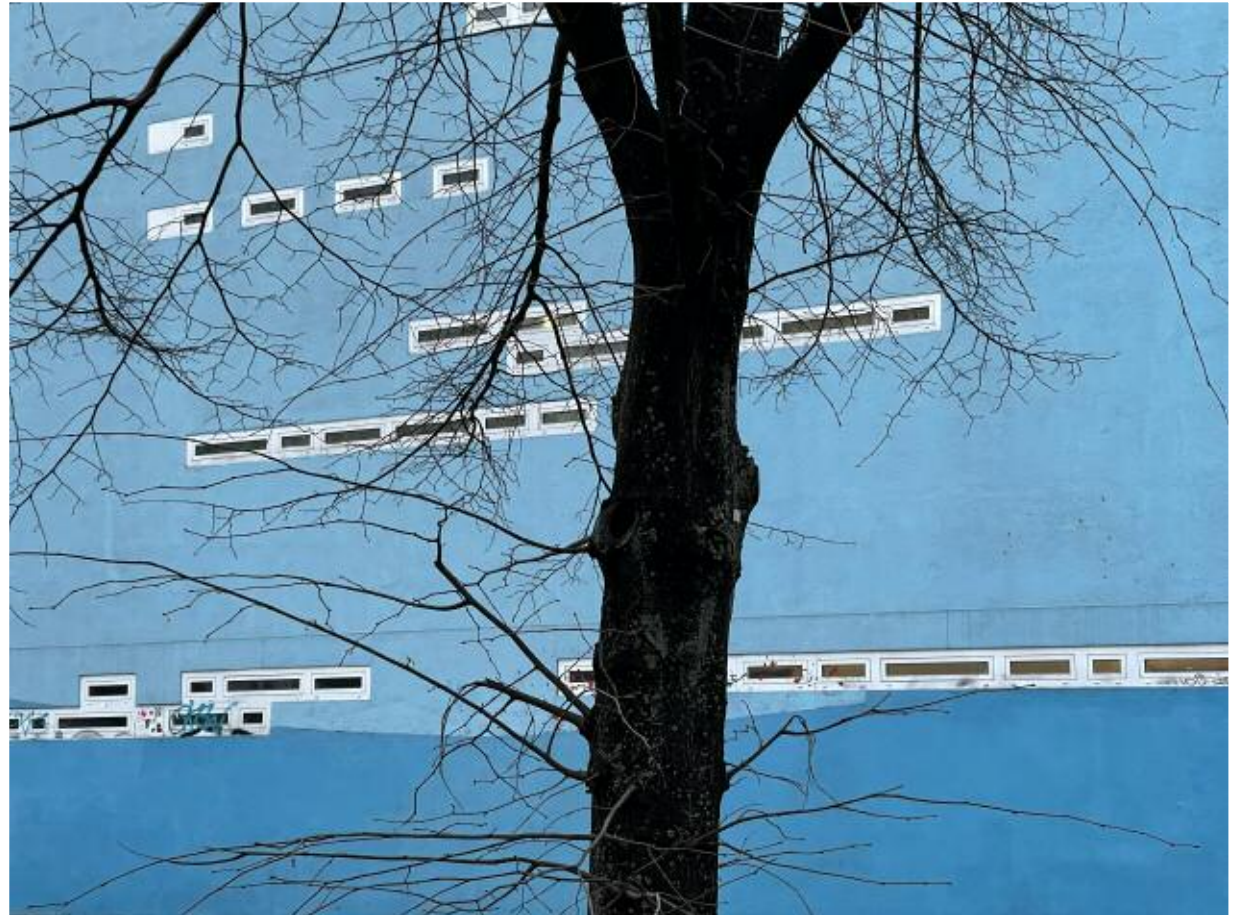
EINE KUTSCHE DIE DURCH DEN TUNNEL FLIEGT
VOM TEUFEL DURCH DIE ZEITEN GEFÜHRT
DER ZU LAUTE KLANG DAS ZU HELLE LICHT
DIE STIMME AUS DER DER WAHNSINN SPRICHT

one two three four five
this machine is as big as life

wo die gespenster nicht mehr zu sehen sind
ein gesang aus weiter ferne klingt
die maschine kann den ton nicht hören
der wahnsinn seinen klang nicht stören

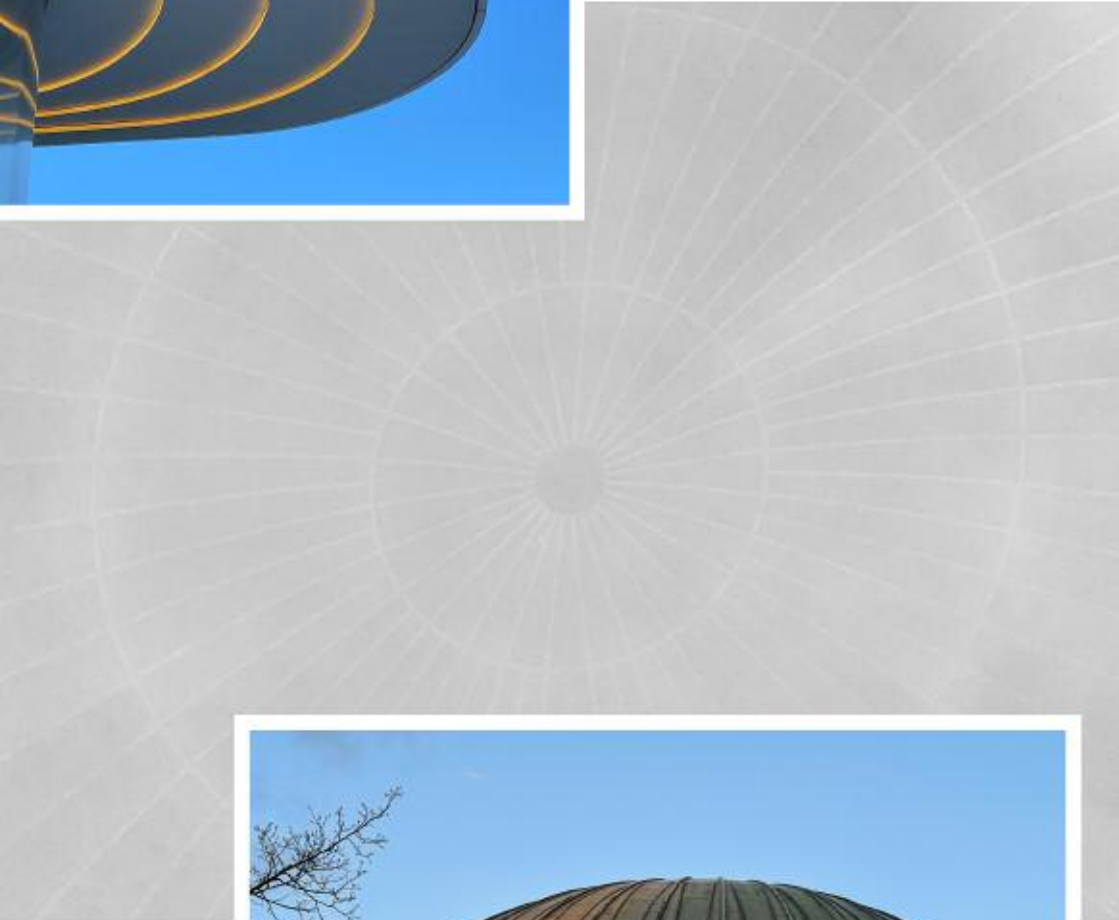
HINTER DEM VORHANG DES STERNENLICHTS
ENTSTEHT DAS LEBEN AUS DEM NICHTS











**inside the machine -
Wer beherrscht die Welt?**

Eine Reise mit dem Nachtzug nach Berlin, eine Reise in die Welt der Technik, der Maschinen und anderer von Menschen gemachten Ordnungen, eine Reise zu den Sternen und darüber hinaus.

Solange die Seele die Ordnungen lenkt, die sie geschaffen hat, kann sie ein Leben in Freiheit führen. Doch wenn ihre Ordnungen sich verselbständigen, übernimmt der Teufel die Kontrolle.

Nur die Kraft der Seele kann dem Wahnsinn, der daraus entsteht, ein Ende bereiten. Wie aus dem Nichts kommen dann die Farben des Lebens zurück. In den Augen eines Zauberers, der immer ein Kaninchen im Hut und ein Ass im Ärmel hat.